



Vabi Elements 3.9

Release maart 2023



Release Vabi Elements 3.9



Wat is er nieuw?

- | | |
|------------------------|---|
| Algemeen | <ul style="list-style-type: none">▶ Breedte van kolommen onthouden.▶ Instellen default eenheden: standaard eenheid luchtdebiet.▶ CSV import –export.▶ Knop download teamviewer.▶ Niet meer opslaan na verwijderen sjabloon. |
| Warmteverlies | <ul style="list-style-type: none">▶ Reductiefactor z.▶ Vereenvoudigde invoer ventilatie. |
| Gebouwsimulatie | <ul style="list-style-type: none">▶ Zonnepanelen, opbrengst per uur.▶ Vereenvoudigde invoer ventilatie, apparaten, setpoints.▶ Uitbreiding waarden comfortgrafiek naar tabellen en rapportage. |
| Geometrie | <ul style="list-style-type: none">▶ Verbeterde 3D engine.▶ Zonnepanelen. |
| EPA export | <ul style="list-style-type: none">▶ De epa export is verbeterd. |

Release Vabi Elements 3.9

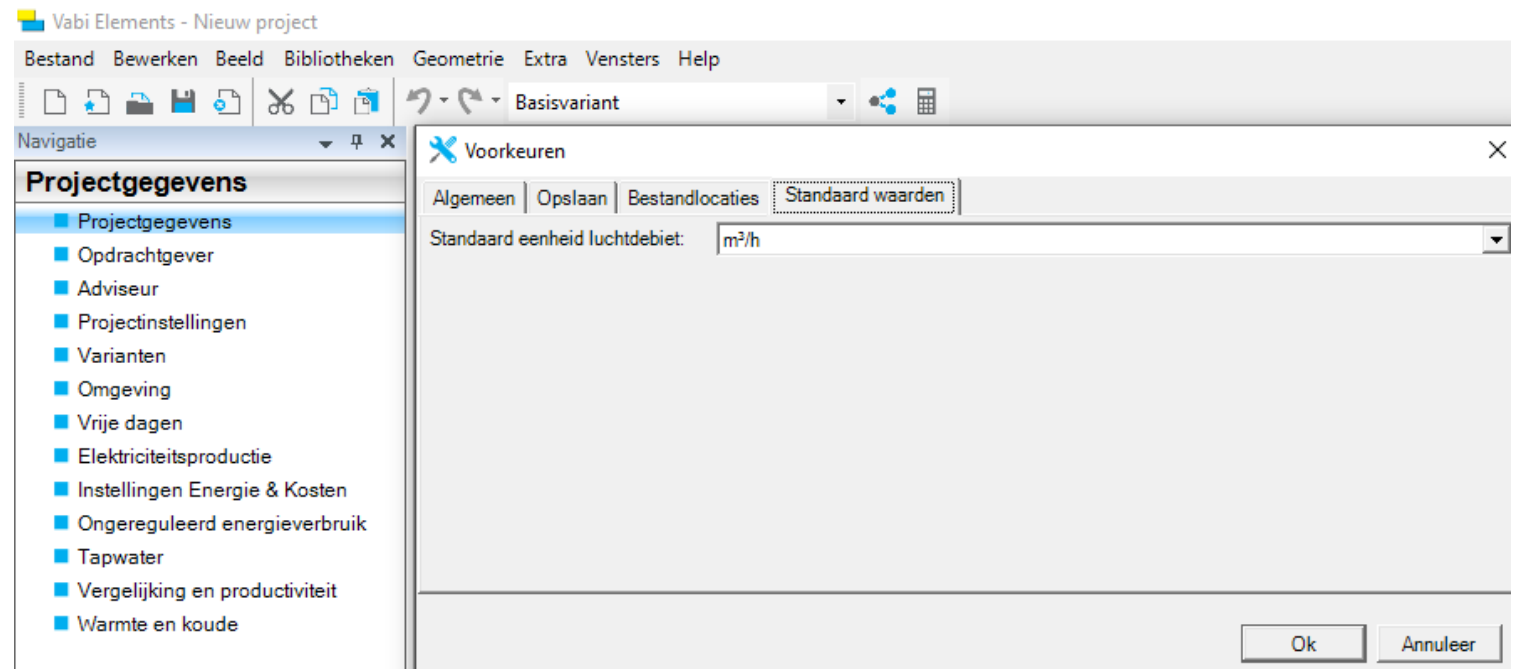
Breedte van kolommen onthouden

- Als men bij hulpmiddelen, sjablonen, in de open bibliotheek of in tabellen (zoals statistieken of de ruimtestaat) een kolombreedte aanpast dan wordt dit onthouden.

Release Vabi Elements 3.9

Instellen default eenheden: luchtdebiet

- Nieuw vanaf versie 3.9, het instellen van een default eenheid.
Voor nu voor het luchtdebiet.



- Deze invoer-instelling geldt voor het ventilatiesjabloon, eigenschappen Ruimteventilatie en voor het opgeven van overstromen bij eigenschappen ruimten (potloodje gebruiken)

Release Vabi Elements 3.9

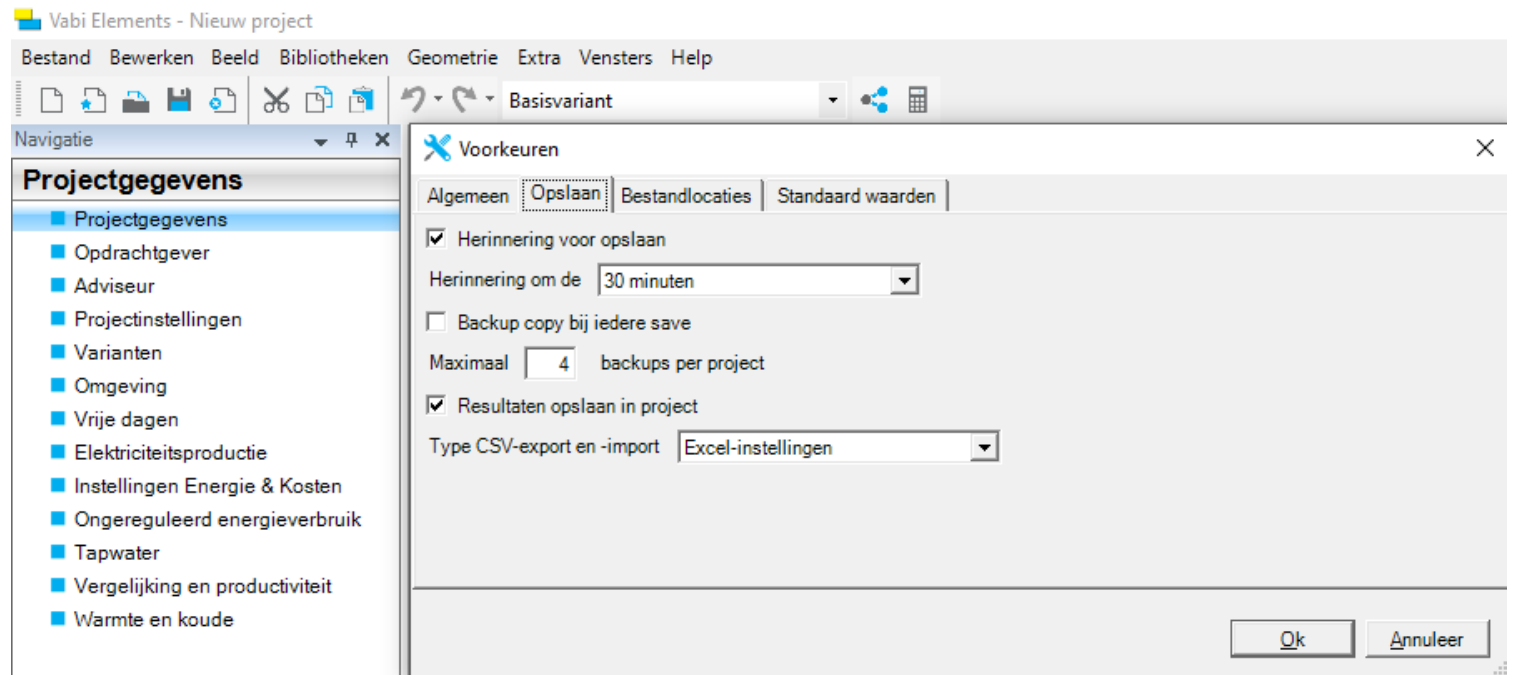


CSV export - import

Algemeen

- Nieuw vanaf versie 3.9, vereenvoudiging invoer. Ook middels CSV-export en -import.

- Extra
- Voorkeuren
- Opslaan
- Type CSV-export en -import:



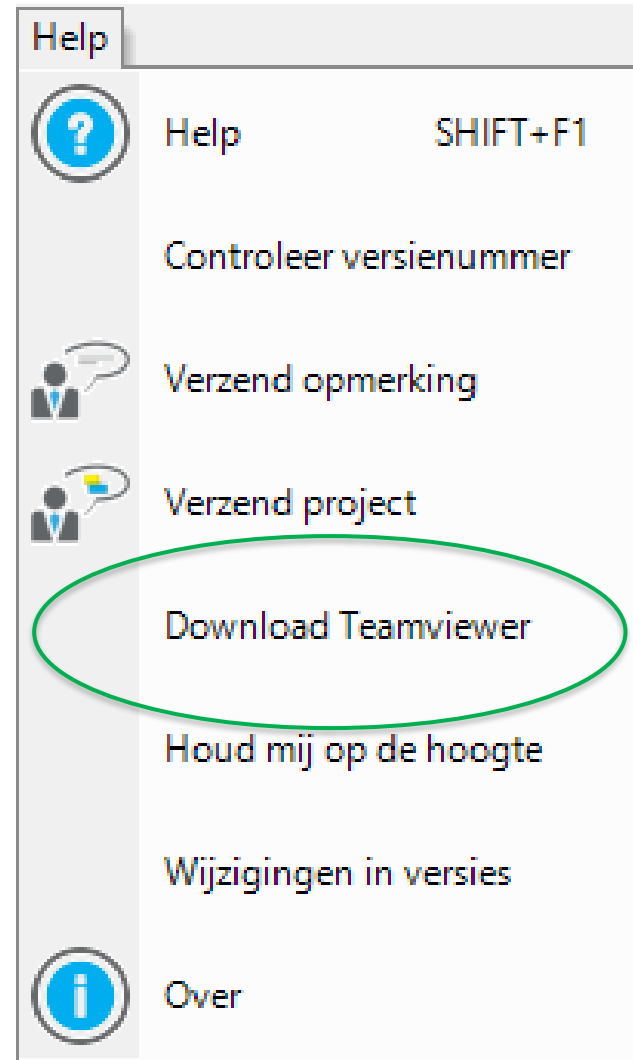
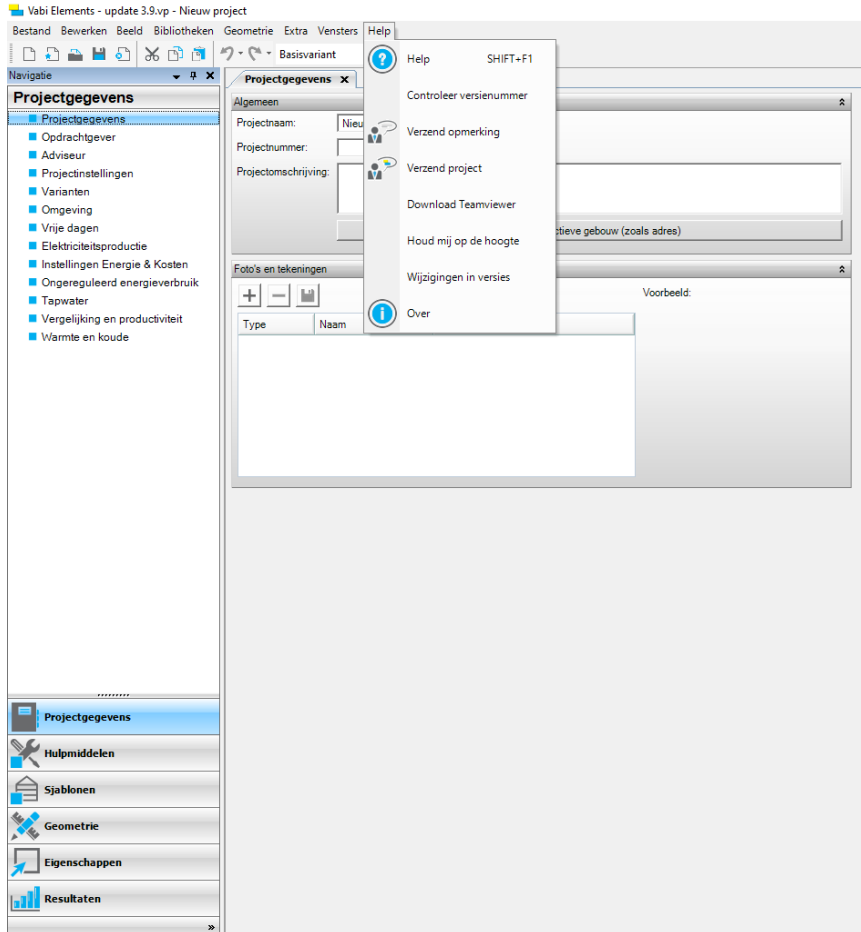
- Maximaal uitwisselbaar; Windows instellingen; Excel-instellingen

Release Vabi Elements 3.9



Knop download teamviewer

Algemeen



Release Vabi Elements 3.9

Niet meer opslaan na verwijderen sjabloon

Algemeen

Er is een verbetering uitgevoerd waardoor het niet meer kunnen opslaan na het verwijderen van sjablonen wordt voorkomen.

Release Vabi Elements 3.9

Reductiefactor z

Bij een fractie z op gebouwniveau werden de reductiefactoren z op ruimteniveau niet meegenomen. In 3.9 is dat aangepast.

Bepaling van het aansluitvermogen

<i>Soort gebouw</i>	Utiliteitsgebouw
<i>Gebouw met mechanische toevoer van ventilatielucht</i>	Ja
<i>Verwarmingsbatterij</i>	Nee
<i>WTW warmteterugwinning</i>	Ja
<i>Ventilatie op gebouwniveau [m³/h]</i>	56,3
<i>Warmteopwekkers voor bepaling fractie z utiliteit</i>	Geen gescheiden warmteopwkker zone
<i>Fractie z utiliteit [-]</i>	0,5
<i>Warmteverlies door transmissie naar buiten [W]</i>	1267
<i>Warmteverlies door transmissie naar onverwarmde ruimten [W]</i>	0
<i>Warmteverlies door transmissie naar aangrenzend gebouw [W]</i>	0
<i>Warmteverlies door transmissie naar de bodem [W]</i>	171
<i>Warmteverlies door buitenluchttoetreding door infiltratie [W]</i>	912
<i>Warmteverlies door buitenluchttoetreding door infiltratie [W]</i>	1209



Bepaling van het aansluitvermogen

<i>Soort gebouw</i>	Utiliteitsgebouw
<i>Gebouw met mechanische toevoer van ventilatielucht</i>	Ja
<i>Verwarmingsbatterij</i>	Nee
<i>WTW warmteterugwinning</i>	Ja
<i>Ventilatie op gebouwniveau [m³/h]</i>	56,3
<i>Warmteopwekkers voor bepaling fractie z utiliteit</i>	Gescheiden warmteopwekkers per zone
<i>Fractie z utiliteit [-]</i>	1,0
<i>Warmteverlies door transmissie naar buiten [W]</i>	1267
<i>Warmteverlies door transmissie naar onverwarmde ruimten [W]</i>	0
<i>Warmteverlies door transmissie naar aangrenzend gebouw [W]</i>	0
<i>Warmteverlies door transmissie naar de bodem [W]</i>	171
<i>Warmteverlies door buitenluchttoetreding door infiltratie [W]</i>	1825
<i>Warmteverlies door buitenluchttoetreding door infiltratie [W]</i>	1825



Release Vabi Elements 3.9



Vereenvoudigde invoer ventilatie

Warmteverlies

Ventilatiehoeveelheden kunnen nu in het eigenschapscherm worden opgegeven via een ruimtestaat invoer. Gegevens kunnen ook geëxporteerd worden naar Excel, en na bewerking weer geïmporteerd worden.

Nummer ruimte	Naam ruimte	Overschrijf ventilatiegegevens	Ventilatiedebit	Ventilatievoud eenheid
0.1	Woonkamer	<input type="checkbox"/>	91,000	m³/h
0.2	Keuken	<input type="checkbox"/>	91,000	m³/h
0.3	Bijkeuken / toilet	<input type="checkbox"/>	29,000	m³/h
1.1	Slaapkamers	<input type="checkbox"/>	90,000	m³/h
2.1	Zolder	<input type="checkbox"/>	90,000	m³/h

Numm ruimte	Naam ruimte	Overschrijf ventilatiegegevens	Ventilatiedebit	Ventilatievoud eenheid
0.1	Woonkamer	<input type="checkbox"/>	91,000	m³/h
0.2	Keuken	<input checked="" type="checkbox"/>	150,000	m³/h
0.3	Bijkeuken / toilet	<input type="checkbox"/>	29,000	m³/h
1.1	Slaapkamers	<input type="checkbox"/>	90,000	m³/h
2.1	Zolder	<input type="checkbox"/>	90,000	m³/h

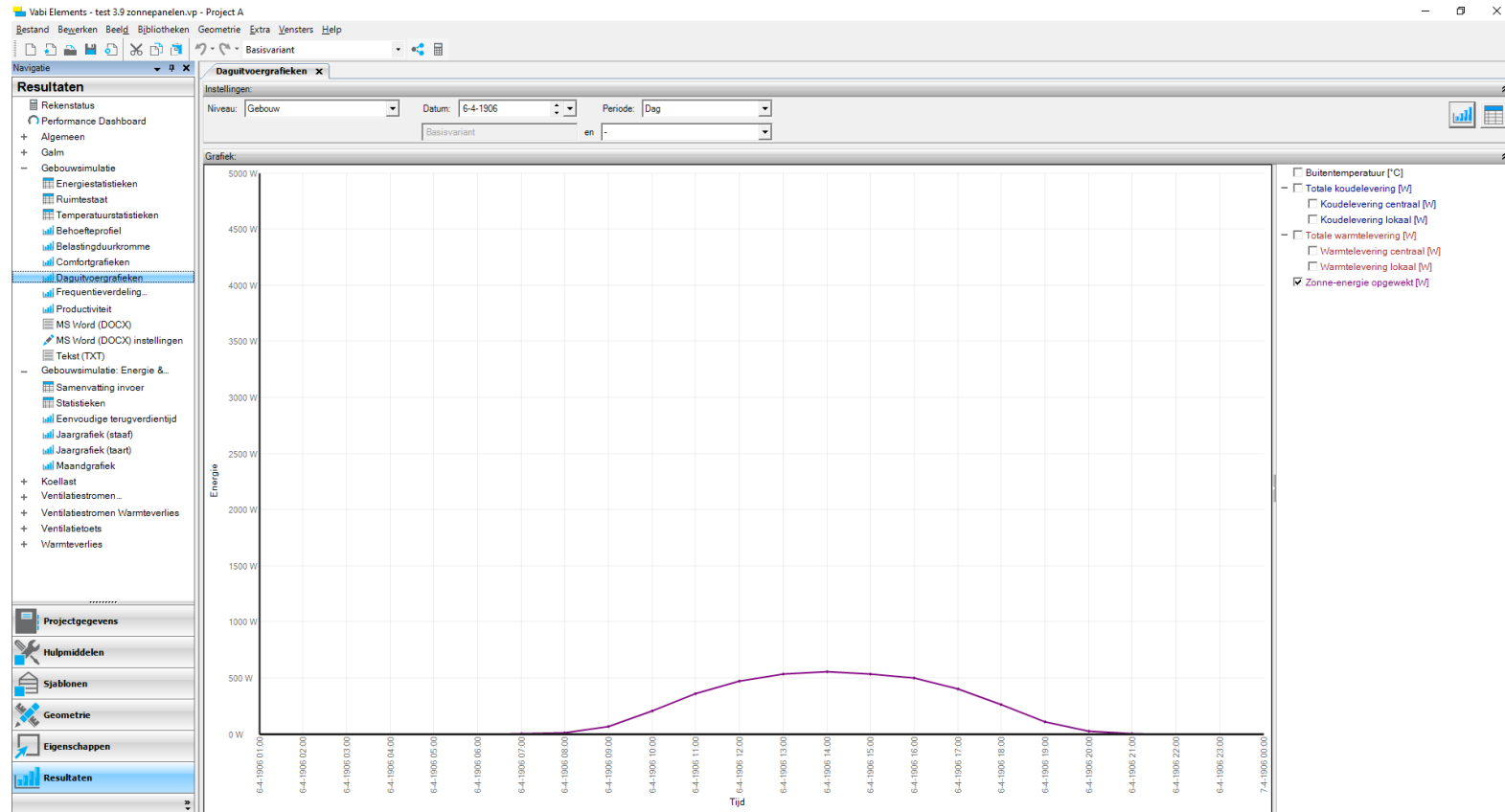
Release Vabi Elements 3.9



Zonnepanelen, opbrengst per uur

Gebouwsimulatie

De opbrengst van PV panelen wordt nu uurlijks uitgerekend. Hierbij wordt rekening gehouden met beschaduwing, opwarming en reflectie. Plaatsing van de panelen gebeurt via opgave in het geometrie scherm.








Release Vabi Elements 3.9

Vereenvoudigde invoer ventilatie, afgifte, setpoints

Afgifte vermogens en ventilatiehoeveelheden kunnen nu in het eigenschappenschermb worden opgegeven via een ruimtestaat invoer. Gegevens kunnen ook geëxporteerd worden naar Excel, en na bewerking weer geïmporteerd worden. Het handmatig aanpassen van gekozen sjablonen in het scherm eigenschappen ruimten is hierdoor niet meer nodig en zal in de toekomst ook niet meer mogelijk zijn.

Eigenschappen

- Gebouwen
- Zones
- Ruimten
- Bouwdelen
- Zonnepanelen
- Lineaire koudebruggen
- Regelvertrekken
- Verblijfsgebied

-  Gebouwsimulatie
 -  Afgiftesetpoints
 -  Afgiftevermogens
 -  Ruimteventilatie
-  Warmteverlies
 -  Ruimteventilatie



Release Vabi Elements 3.9

Waarden comfortgrafieken

Het type comfort grafiek wordt nu afgeleid van het type dat wordt opgegeven bij het sjabloon ruimte-eisen. Gelijktijdig is dit uitgebreid met de EN 15251 en de frisse scholen grafiek. De keuze in het sjabloon ruimte-eisen bepaalt de uitvoer in tabellen en in de rapportage.

Omschrijving

Naam: Ruimte-eisen 00001

Visualisatie:  0; 255; 0

Ruimte-eisen:

Zomercomfort: ATG-klasse ATG ISSO 74 Alfa Klasse A



ATG ISSO 74	Alfa/Bèta	Klasse A, B, C en D
NEN-EN 15251		Klasse A, B en C
Frisse Scholen 2021	Alfa/Bèta	Klasse A, B en C
Frisse Scholen 2015	Alfa/Bèta	Klasse A, B en C

Release Vabi Elements 3.9

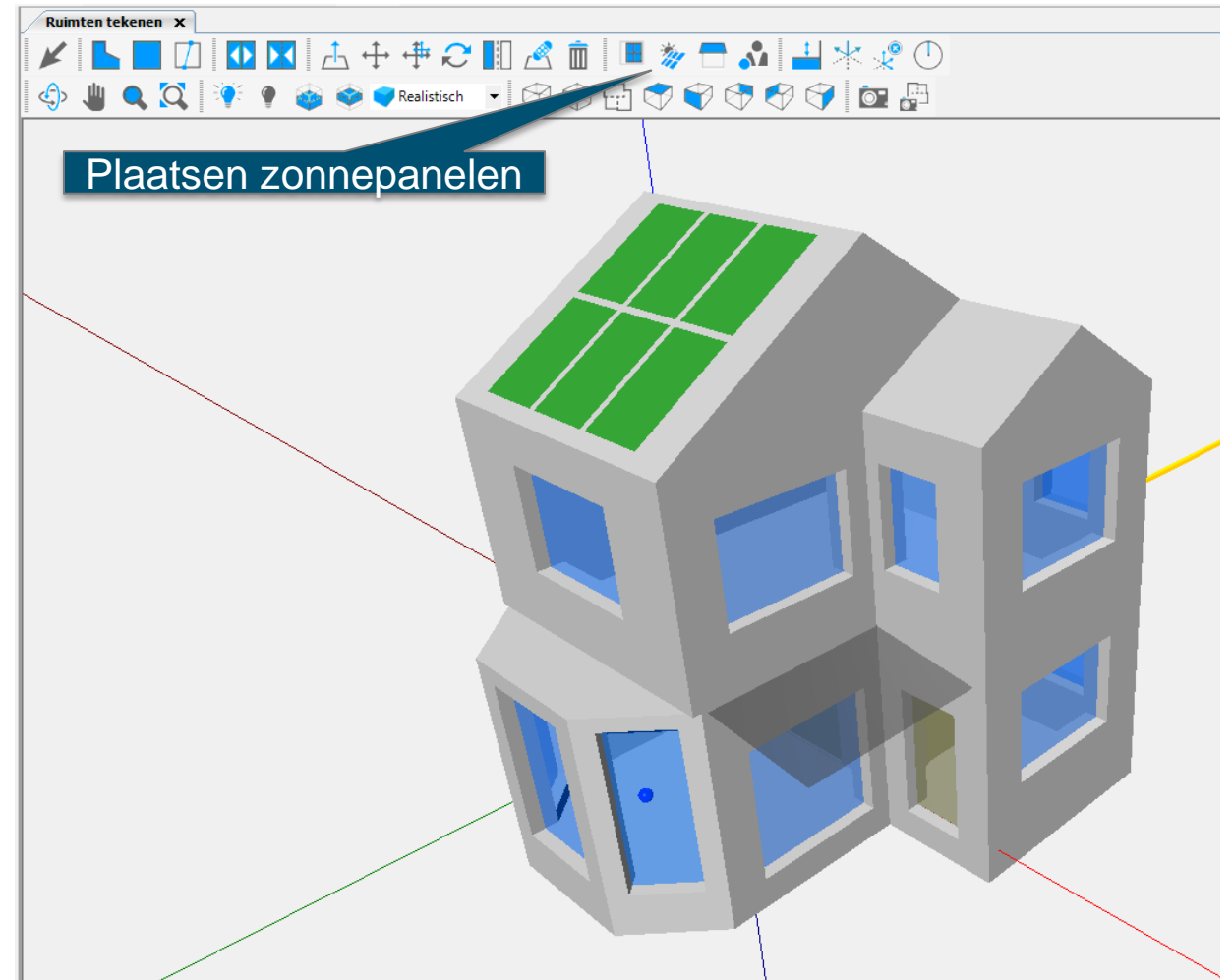
3D engine verbeterd

- De 3D engine is onder handen genomen en werkt nu soepeler en is minder foutgevoelig.

Release Vabi Elements 3.9

Zonnepanelen

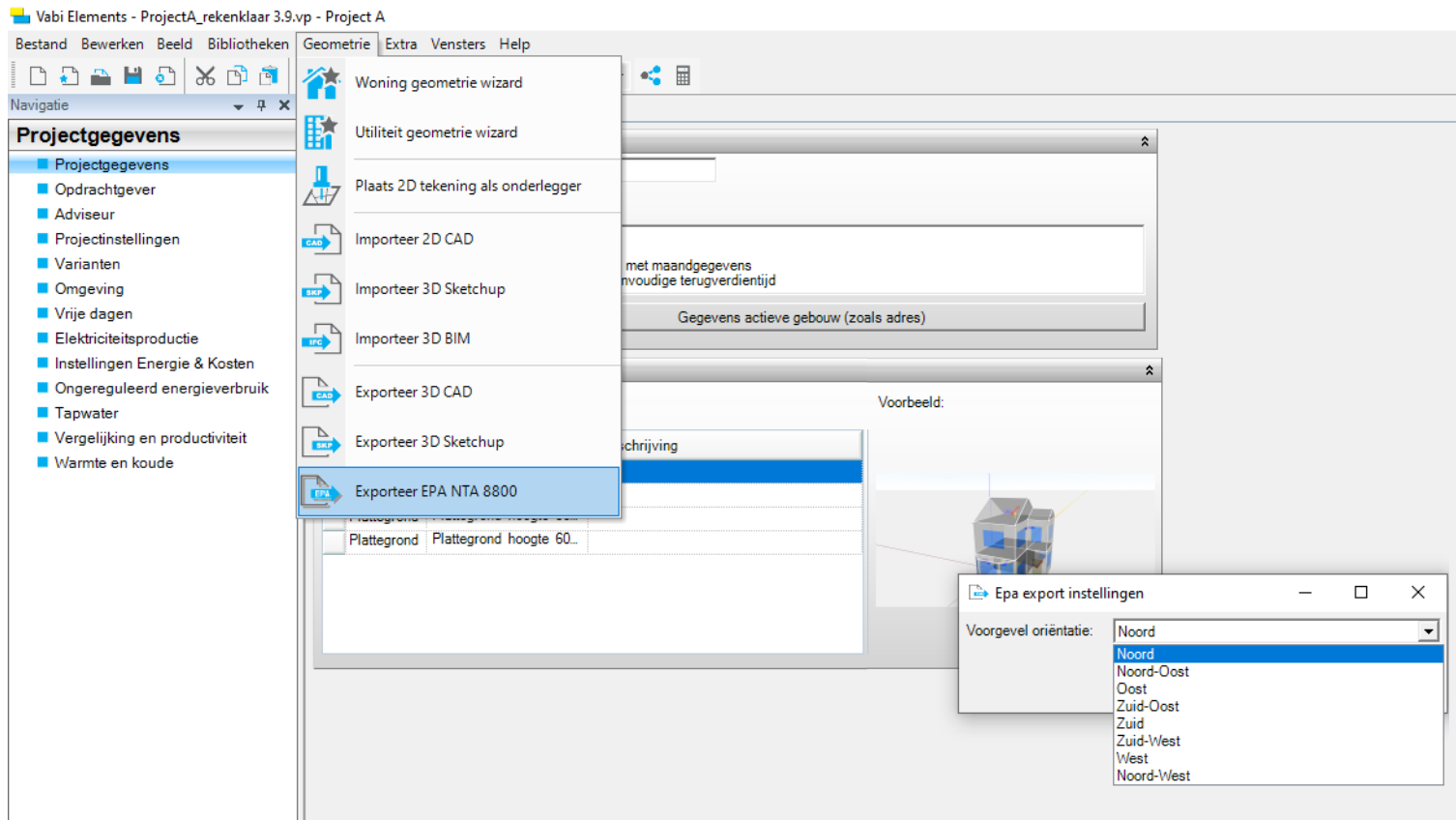
- Plaatsing van de panelen gebeurt via opgave in het geometrie scherm.



Release Vabi Elements 3.9

Oriëntatie

- Oriëntatie van de voorgevel kan worden opgegeven, de keuze bepaalt de voorgevel in het EPA bestand.



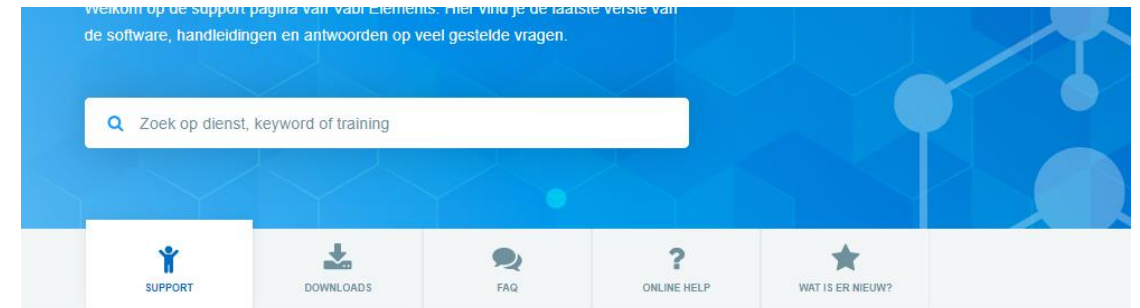
Veel plezier met Vabi Elements 3.9

Vragen? Bel of mail ons:

015 - 2133 174

elements@vabi.nl

Neem ook eens een kijkje op onze [supportpagina](#).



Uitgelichte onderwerpen



Vabi
Kleveringweg 6 – 10
Postbus 29
2600 AA DELFT
015-2574420
www.vabi.nl